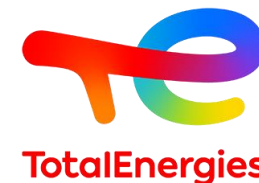


Présentation TotalEnergies Biogaz

Juillet 2023

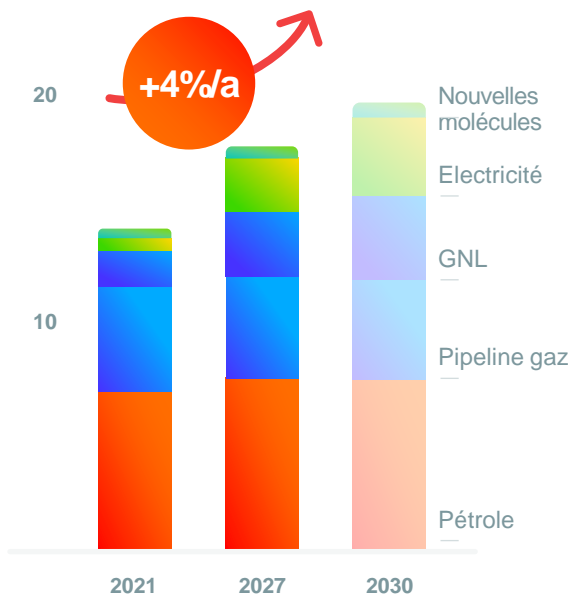


Une décennie de croissance et de transformation pour construire une Compagnie multi-énergies



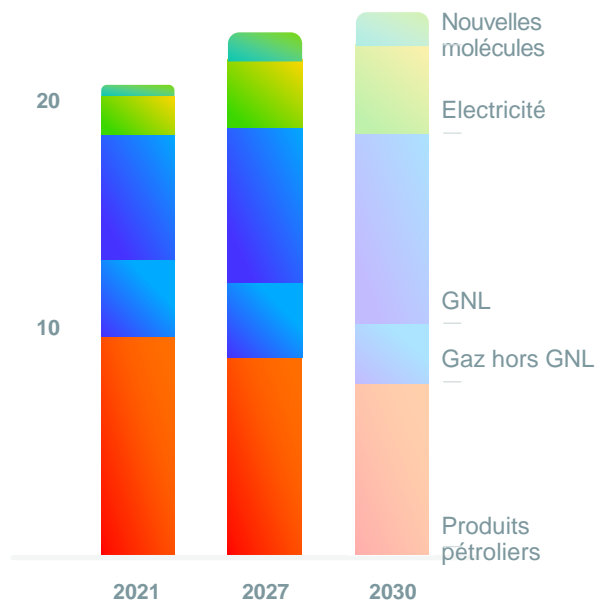
Production d'énergie

PJ/j (Russie exclue)



Ventes d'énergie

PJ/j (Russie exclue)



Pétrole

- **Maintenir la production** en cohérence avec l'évolution de la demande
- **Aligner les ventes avec la production**



Gaz

- Croître dans la production intégrée de GNL
- Augmenter la production et la vente de GNL notamment dans les pays où il se substitue au charbon



Electricité & Renouvelables



- Devenir un acteur intégré de l'électricité
- Renouvelables: **100 GW** en 2030, **ROE>10%**



Nouvelles molécules



- Croître dans les **biofuels** (SAF), le biogaz, le CCS
- Lancer des **projets pionniers** dans l'hydrogène

2^{ème} acteur du biogaz en Europe et une ambition mondiale



Ambitions

Être un **acteur majeur de la production et de la commercialisation du biogaz** au service de la transition énergétique et du développement durable des territoires

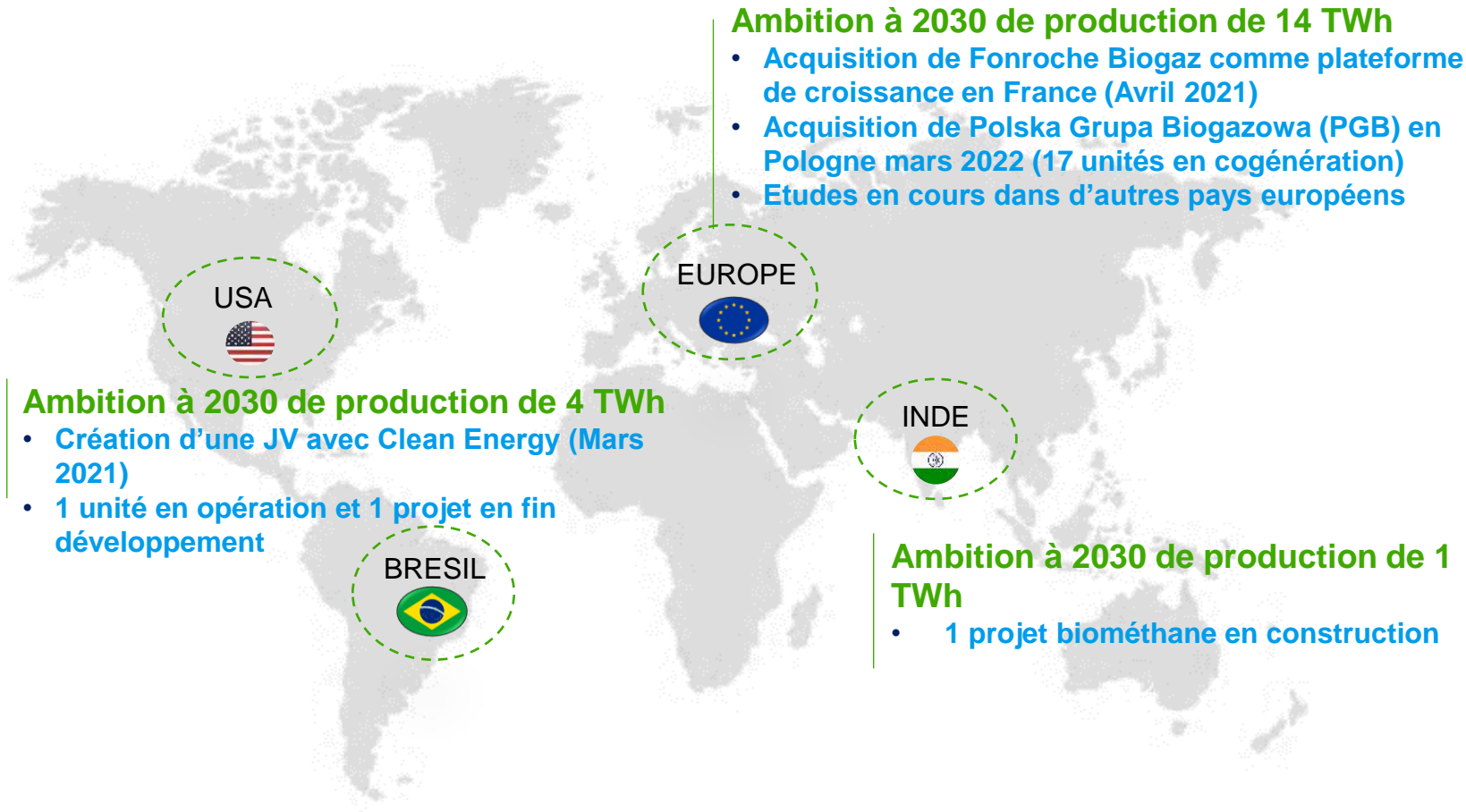
Forces et moyens

- Création de la **Business Unit Biogas** en septembre 2020, au sein de la branche Gas, Renewables & Power
- **330** collaborateurs en mars 2023
- **1,1** TWh de capacité installée en mars 2023

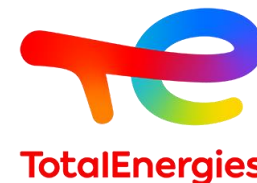
Notre modèle intégré

- Investissement
- Développement / Construction
- Exploitation
- Achat / vente de biométhane et de co-produits
- Certificats de production / Garanties d'origine
- Partenariats

Objectif : 20 TWh en 2030



Leader du développement en France



Nos objectifs



2 TWh en 2025 (env. 15 unités)

5 TWh en 2030 (env. 60 unités)

8 unités
en exploitation en 2022

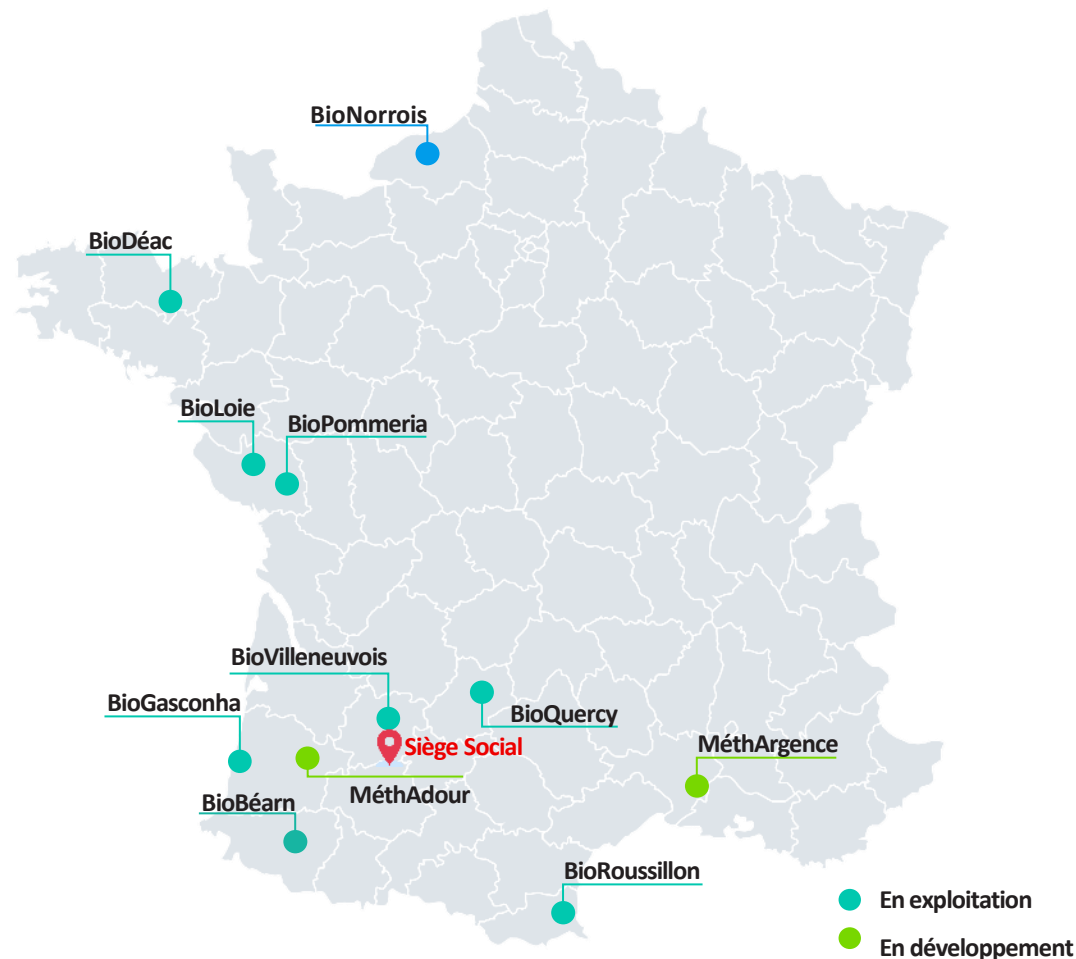
- | | |
|---|---|
| BioVilleneuvois
Villeneuve-sur-Lot (47) | BioGasconha
Bénése-Maremne (40) |
| BioQuercy
Gramat (46) | BioRoussillon
Perpignan (66) |
| BioLoie
L'Ôie (85) | BioPommeria
Sèvremont (85) |
| BioDeac
Loudéac (22) | BioBéarn
Mourenx (64) |

2 unités
en développement

- | | |
|---|--------------------------------------|
| MéthAdour
Bretagne-de-Marsan (40) | MéthArgence
Beaucaire (30) |
|---|--------------------------------------|

1 unité
en construction

- BioNorrois**
Fontaine-le-Dun (76)



2011 : Création de Fonroche Biogaz

Siège social à Roquefort (47)

2015 : 1er MWh injecté à BioVilleneuvois

Situé à Villeneuve-sur-Lot (47) à proximité du Siège social

2021 : Acquisition par TotalEnergies

Fonroche Biogaz devient TotalEnergies Biogaz France

67 collaborateurs en 2021 → 250 collaborateurs en 2022

700

GWh de capacité installée en 2023

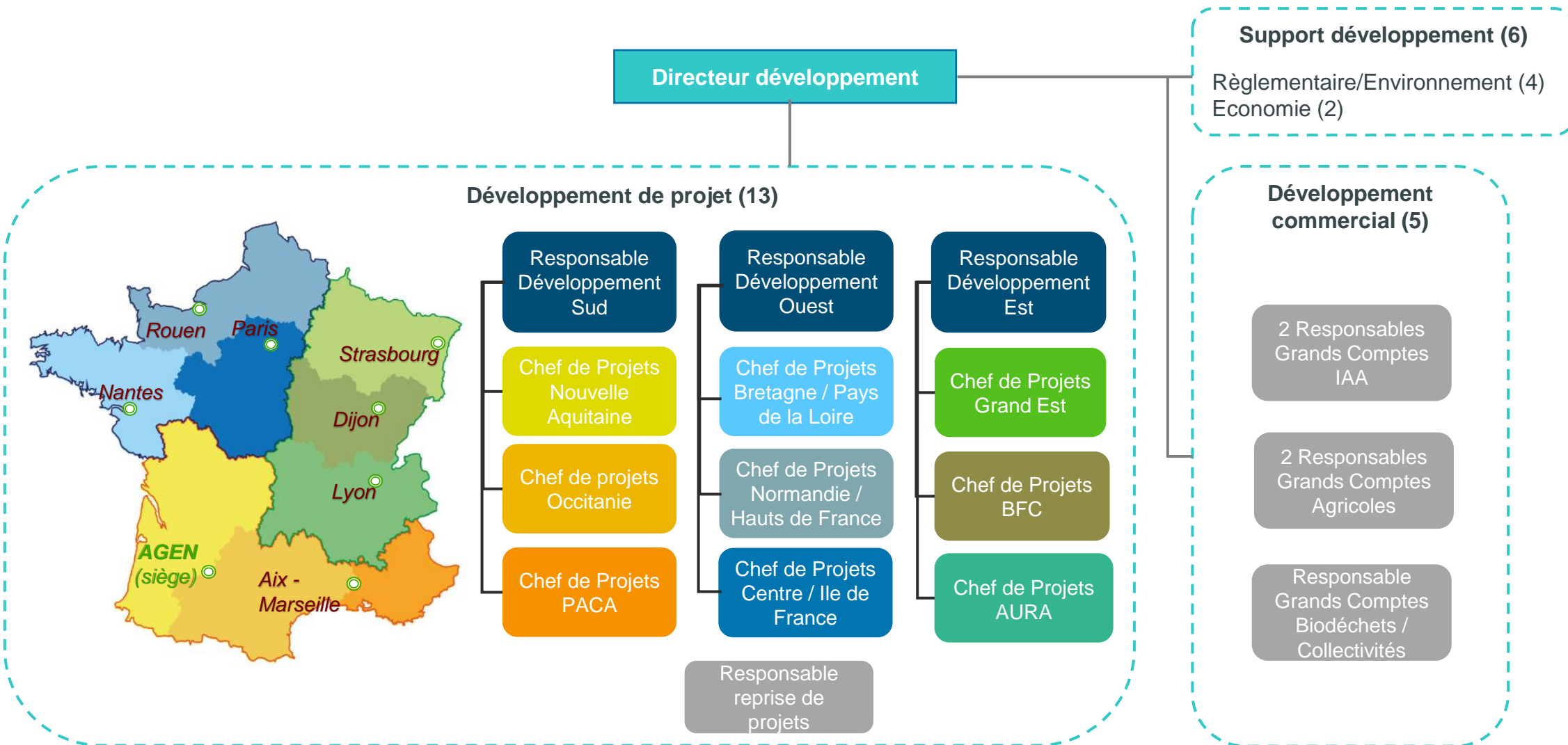
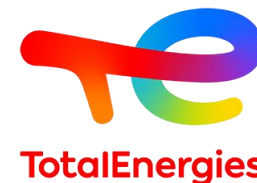
>10%

de la capacité de production française

Organisation du pôle développement TBF

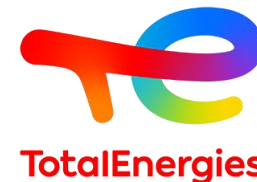
Depuis l'intégration à TotalEnergies, TotalEnergies Biogaz France s'est structurée à l'échelle nationale en segments de marché déchets organiques pour la prospection (agricole, agroalimentaire, biodéchets) et en zones régionales pour le développement.

Recrutement, formation et mise à l'échelle de l'équipe développement par rapport aux ambitions de TTE : +20 personnes en 18 mois.



En France, une plateforme en pleine croissance

Le développement de nos unités dans de nouvelles régions



2 types de projets

Unité > 25 GWh

- Développement d'unités (de **55 à 100 GWh/an**) en cohérence avec les nouveaux dispositifs d'accompagnement des grandes installations (appel d'offres, CPB...)
- Des enjeux de compétitivité fondés sur la **réduction des CAPEX** et le développement d'effets externes positifs (intrants, digestat, gaz, etc.)
- Accompagnement d'un Territoire auprès des différents acteurs agricoles, agro-industriels et collectivités

Rachat de projets existants > 25 GWh

- Participation au capital (minoritaire ou majoritaire)
- Puissance injectée de 25 GWh minimum – à partir de 350 Nm³/h
- Apport de **substrats méthanogènes** et intégration d'une solution d'**hygiénisation** de manière privilégiée
- **Accompagnement** sur les phases de **développement**, de **construction** et **d'exploitation** des unités

Des unités avec une prise en compte primordiale des enjeux et des acteurs du territoire

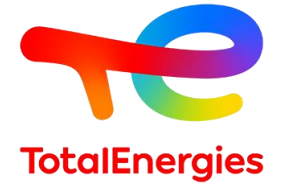
Production de biométhane en France

Une démarche intégrée, en 5 étapes



- 01** >  **Recherche et développement de projets**
 - Analyse du projet et définition des piliers : Gisements, Foncier,
- 02** >  **Diagnostic, Etudes et Evaluation**
 - Etudes de faisabilité, Dossier ICPE Contrats énergétiques
- 03** >  **Financement**
 - Démarches de subvention, Dossiers de financement
- 04** >  **Réalisation et Construction**
 - Dimensionnement, Process et recherche des MTD (Meilleures Technologies Disponibles), Suivi de chantiers
- 05** >  **Exploitation, maintenance et activité commerciale**
 - Mise en service et exploitation, Suivi technique, biologique, logistique, réglementaire, gestion des matières organiques à l'amont et à l'aval des unités

Modèle TotalEnergies Biogaz en France



➤ Une culture du partenariat à l'amont, au capital et à l'aval des unités de méthanisation pour favoriser les synergies entre TotalEnergies Biogaz France et le(s) partenaire(s) en développant des projets ancrés dans les territoires

A l'amont



Valorisation des intrants : agricoles (effluents d'élevage, CIMS), agroindustriels, de collectivités, de grandes et moyennes surfaces (biodéchets, déchets verts fermentescibles)

Au capital



Intégration de nos partenaires au capital des unités

A l'aval



- Retour au sol du digestat, un fertilisant naturel local et économique, en substitution des engrais chimiques fossiles, principalement importés
- Décarbonation des activités des clients finaux

➤ Des partenariats avec des acteurs du monde agricole (coopératives, agriculteurs en regroupements), de l'industrie agroalimentaire et des biodéchets

Aujourd'hui...

En 2030...

Ils nous font confiance

Plus de **650** partenaires agricoles



Plus de **5 200** partenaires agricoles



Partenariat national avec la **FNSEA** depuis mars 2022



Plus de **250** partenaires de l'industrie agroalimentaire



Plus de **2 000** partenaires de l'industrie agroalimentaire

CRISTAL UNION



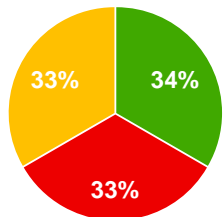
Nos unités de méthanisation



Exemple de l'unité BioVilleneuvois



- Lieu :** Villeneuve-sur-Lot (47)
- Mise en service :** décembre 2015
- Investissement :** 21 M€
- Partenaires :** D'Aucy et Conserve de France



- ✓ **Notre première unité de méthanisation**
- ✓ Production biométhane en injection : **90 GWh/an** éq. à la consommation de **30 000 habitants**
- ✓ **120 000 T/an** de matières traitées
- ✓ **85 agriculteurs** partenaires
- ✓ **3 100 T/an** d'engrais chimiques évitées
- ✓ **19 000 T/an** de CO₂ évitées

- Sous-produits agro-alimentaires
- Lisiers de canard
- Sous-produits de maïs doux

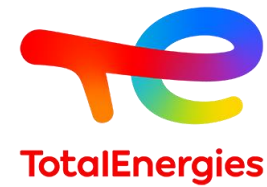
Gouvernance projet



Nos unités en image

TotalEnergies





**Merci de votre
attention**