

Mobilités Demain : mobilisateur du changement

Nous œuvrons au quotidien pour réinventer les habitudes de mobilité :

- **Accompagner les employeurs** dans leur **politique de mobilité durable**
- Susciter le **changement de comportements** et de **pratiques** de vos collaborateurs
- Encourager une mobilité **inclusive et durable**



6 000 collaborateurs
accompagnés



350 employeurs
clients



70 tonnes de CO₂
économisés



50 000 trajets
domicile-travail



Notre démarche



COMPRENDRE

- + Enquête de mobilité
- + Plan de mobilité
- + Outil de suivi



ESSAYER

- + Expérimentation du VAE*
- + Formations et coaching
- + Actions de sensibilisation



ADOPTER

- + Aide à la décision
- + Location de VAE*
- + Vente de VAE*

*VAE : Vélo à Assistance Electrique

Le vélo : une mobilité durable en très forte croissance

OBJECTIF DE 12% DE PART MODALE POUR LE VELO EN FRANCE EN 2030



+ **40%** d'usage du vélo au quotidien depuis **2019**



l'usage du vélo par les femmes est passé de **30%** à **40%** des déplacements en **10 ans**



70% des nouveaux usagers passent de la voiture au VAE



50% des déplacements domicile-travail entre **1** et **7 km**



100 000 km d'aménagements cyclables pour **2030**



GoodWatt Découverte

Accompagner pour essayer

Mobilités
demain

COMPRENDRE
ESSAYER
ADOPTER

GoodWatt – Lever les freins par l'expérimentation

📍 Lauréat d'un appel à projet du Ministère de la Transition écologique et de l'ADEME

Un dispositif complet



Sensibilisation
pour tous les
collaborateur.ices



Retour d'expérience pour
l'employeur et les
participant.es



Période d'expérimentation
Formation et un VAE équipé et
assuré par collaborateur.ice



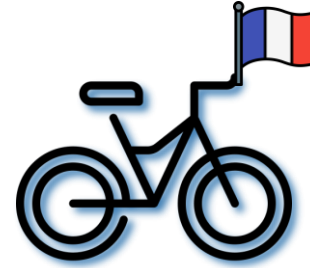
Mesure d'impacts
6 mois à 1 an après
l'expérimentation



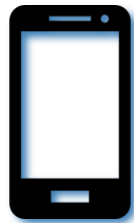
Pendant l'expérimentation, les collaborateur.ices bénéficient :



Un e-learning & une formation
au « **Savoir Rouler à Vélo** »
pour se lancer en toute
confiance



Un VAE haut de gamme
tout équipé et assuré



Une application mobile
d'aide et de motivation



Une équipe dédiée
disponible pour toute question
et notamment, en cas de
problème et besoin
d'assistance

3 typologies de vélos et leurs accessoires



L'urbain

Confortable et pratique au quotidien

Gitane EC01D9



Le pliant intermodal

Facile à transporter et stationner

Eovolt Morning / Afternoon



Le longtail familial

Pour se déplacer à plusieurs

Yuba Fastrack



GoodWatt : les chiffres du Grand Est

COMPRENDRE

2943 collaborateur.ices sensibilisé.es

> **85%** voient le vélo comme **le moyen le plus agréable** pour se rendre au travail



ESSAYER

997 collaborateur.ices ont expérimenté le VAE

77% **sont convaincu.es** que le vélo peut être une alternative

59% souhaitent s'équiper

ADOPTER

60% continuent à pédaler au moins 2 fois/semaine pour se rendre au travail

35% des participant.es se sont équipé.es

“C’est une occasion unique de tester dans la durée un mode de transport alternatif.”

Ils ont avancé avec nous



Sylvaine Houdy,
référente du dispositif
GoodWatt à la CAF du Rhône



Morgan,
collaborateur bénéficiaire de
GoodWatt chez Ouest France

Soutenu par :





Témoignage

Valérie GIRARD
Responsable HSE

Triumph International

Mobilités
demain

COMPRENDRE
ESSAYER
ADOPTER

Présentation de Triumph International

Qui est Triumph

- 📍 Entreprise familiale fondée en 1886 à Heubach en Allemagne
- 📍 Sièges de l'entité Française situés à Obernai
- 📍 Environ 400 salariés, dont 250 à la plateforme logistique



Différents métiers

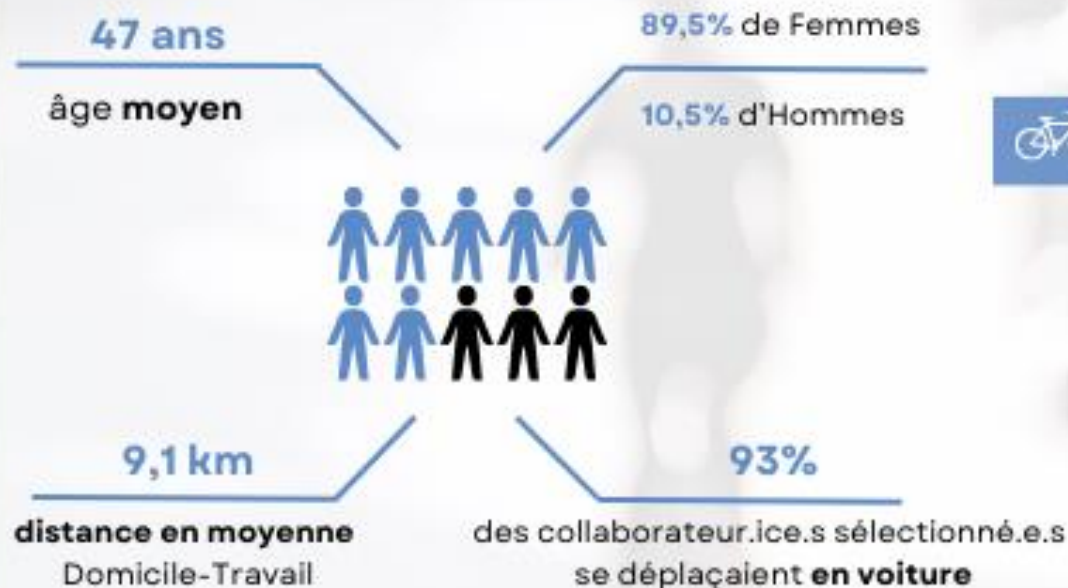
- 📍 Logistique (réception, mise en rayon, préparation de commande, VAS, expédition)
- 📍 Fonctions support (finance, service clients, RH, marketing...)
- 📍 Vente (magasins d'usine, grands magasins et VRP)



LES PARTICIPANTS

GoodWatt

Profil des participants



 **3 jours** d'utilisation par semaine

53%
de salarié.e.s
participant.e.s
n'avaient jamais testé
le VAE auparavant !

9,1/10

Note du mois
de test

BILAN COLLABORATEUR.ICE :

192,5 km
parcours

104 €
économisés/
participant.e.s

KCAL : 2502

soit **48%** de l'activité recommandée
par l'OMS

93%

ont apprécié le **sentiment de
liberté et l'activité physique** de la
pratique vélo

En images



L'EXPÉRIMENTATION

GoodWatt

L'IMPACT DU DISPOSITIF :

100%

de **taux de satisfaction**
envers son employeur

67

personnes
sensibilisées

L'EFFET GOODWATT* :

10,1 KG

de Co2 économisés

737 m2

libérés

**projection si 10% de votre effectif adopte durablement le vélo, avec le même usage que lors de l'expérimentation GoodWatt.*



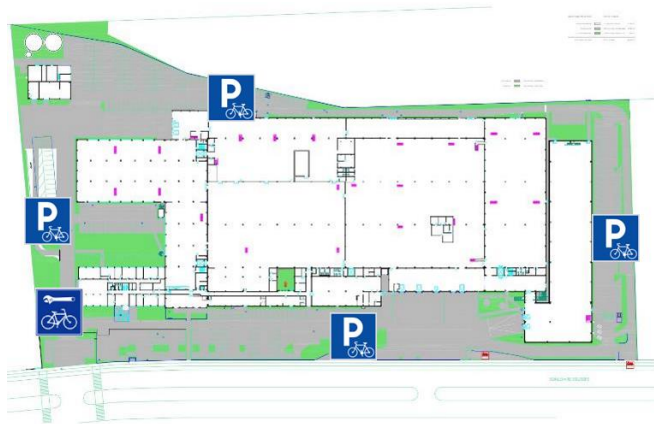
Profil des personnes prêtes à s'équiper :

-  **9 km** de distance moyenne
-  **Anciens automobiliste**

Et ensuite ?

Renforcement du stationnement

Mise en place de vélo en libre usage...



A retenir



SUR-MESURE

Coté « couteau-suisse ». Proposition d'une solution la plus adaptée aux besoins



MUTUALISE

Pour effet d'aubaine de proximité, la solution peut être partagée pour mutualiser le service et partager les coûts.



FEDERATEUR

Nos dispositifs permettent de participer aux enjeux transversaux sociaux, sociétaux et de bien-être en proposant une approche mobilisatrice et conviviale.



RESPONSABLE

Des vélos assemblés en France, reconditionnés et dont nous avons la propriété. Un dispositif qui poursuit un enjeu commun et partage de réduction de l'impact environnemental.



COLLECTIF

Nous travaillons en toute intelligence que nous voulons collective et ancrée sur un territoire. Nous faisons en effet appel aux compétences et ressources de chaque territoire d'attache.

GoodWatt Découverte : sensibiliser et expérimenter

“La solution d’accompagnement pour faire adopter durablement le vélo à vos collaborateur.ices”



Formations à la sécurité à vélo et coaching



Expérimentation d'un VAE assuré et équipé



Un **bilan chiffré** pour aller plus loin

Les avantages

- Sans engagement
- Simplicité de mise en oeuvre
- VAE de qualité et équipement complet
- Assurance et assistance incluses
- Application mobile GoodWatt





Léa BURGER
Responsable Conseil
Référente Est pour le dispositif
GoodWatt
06 18 36 95 15

www.mobilites-demain.com

www.goodwatt.fr

Mobilités
demain

.....
COMPRENDRE
ESSAYER
ADOPTER