

1km à Pied

Logiciel de data-analyse et d'optimisation des trajets domicile-travail



1 km à pied



Marie Le Moigne

Directrice Développement 1km à Pied



+ 33 3 68 78 04 49



marie.lemoigne@1kmapied.com



Éditeur référencé
UGAP-SCC

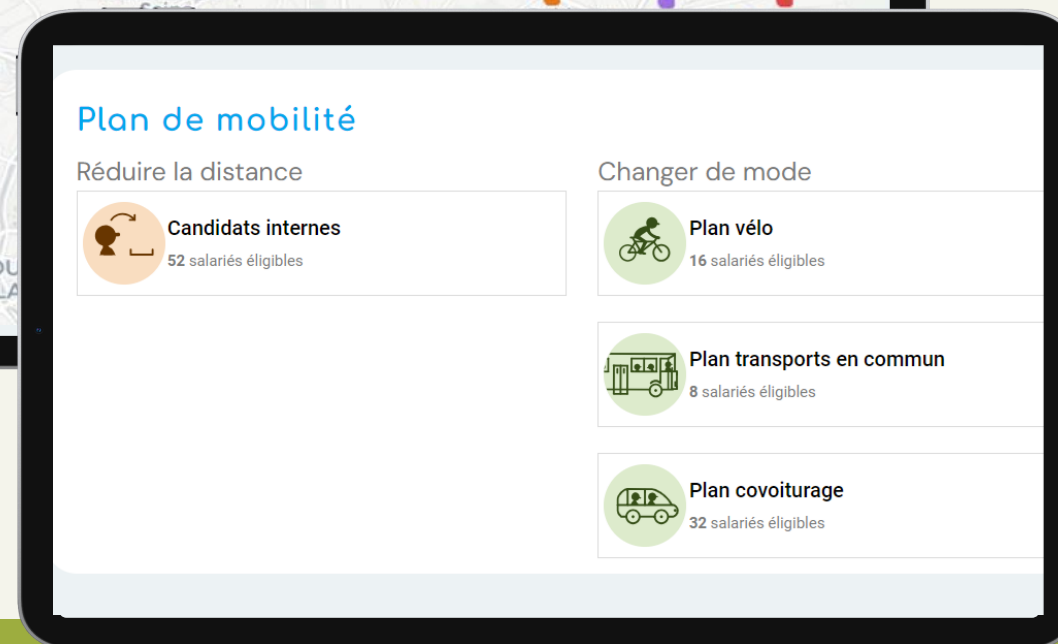
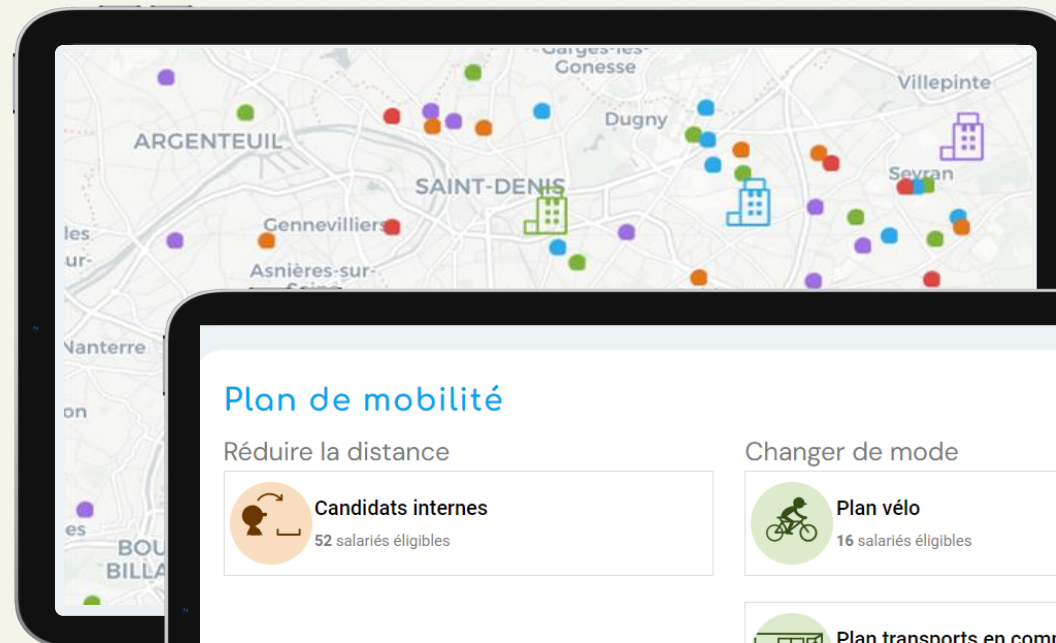
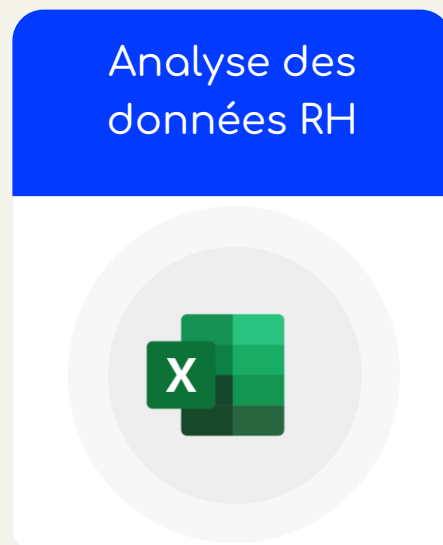




1 km à pied

Notre méthodologie

basée sur la data-analyse





1 km à pied

Le ciblage

des plans d'actions

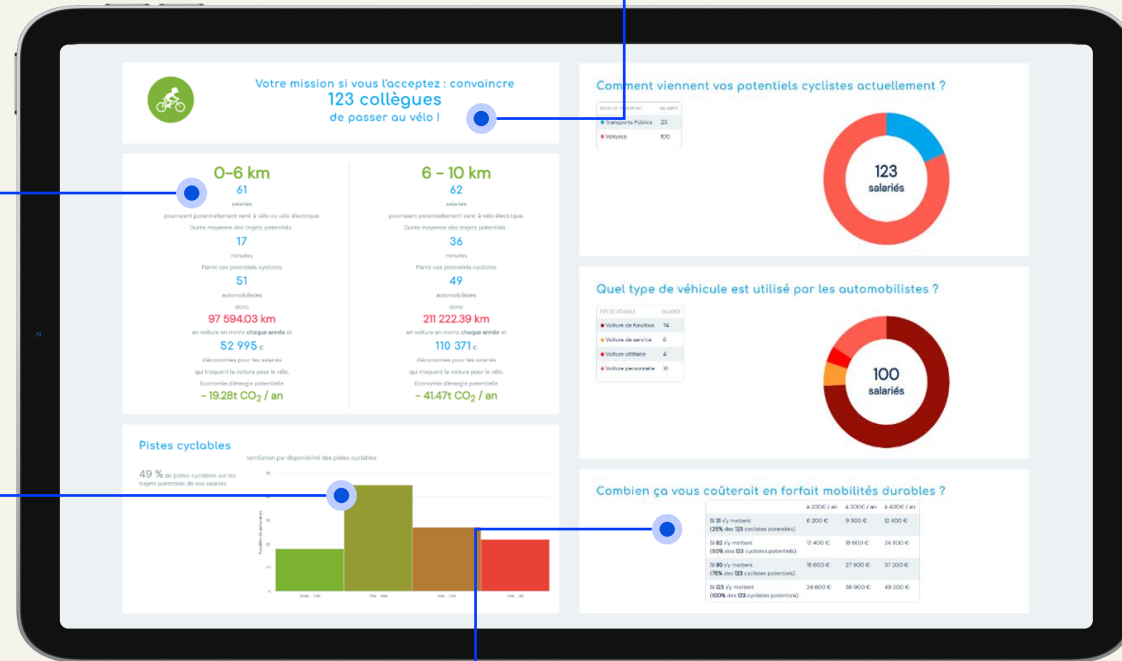
Aperçu du Plan vélo

Cœur de cible

Gamification

Pragmatisme

Aide à la décision





1 km à pied

Le programme **optimix**

Notre collaboration avec l'Eurométropole de Strasbourg

- L'outil **1km à Pied** au service de l'Eurométropole
- 1 financement à 100% des Plans de Mobilité employeur du territoire par l'Eurométropole
- 1 accompagnement personnalisé de l'Eurométropole pour chaque entreprise
- L'exemple de KS groupe



Exemple d'utilisation entreprise :

- KS groupe:
 - 12 filiales dans le BTP
 - 350 collaborateurs dont 180 au Siège
 - Loi LOM (2019) : >50 salariés => soumis NAO + « PDE » (PDM)
 - Contexte local : ZFE
 - Contexte entreprise : *politique environnementale et sociale*
- Chercher une solution pour **analyser** rapidement **accessibilité** du site, **pratiques** de déplacement actuelles, **difficultés** liées à la mobilité : **optimix**



1 km à pied



Mise en place chez

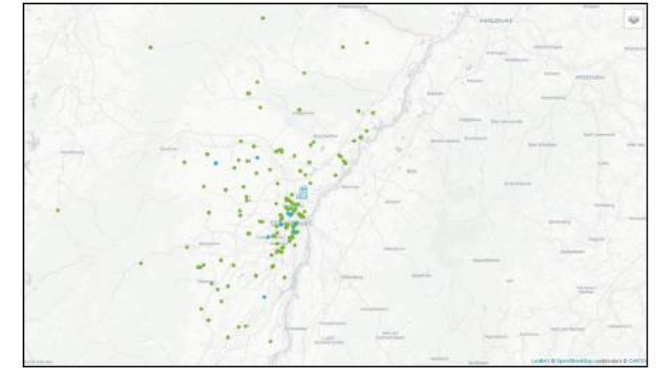


1 km à pied

- Prise de contact avec Optimix
- Présentation de l'outil avec 1kmàpied
 - 1 réunion de cadrage
 - Travail interne de collecte avec appui si besoin
 - 1 réunion de restitution
- Echanges fluides
- Données à collecter « paramétrables »
- Outil facile à utiliser
- Aujourd'hui : un plan d'actions qui en découle

C. Habitudes de déplacement

Nota : ces résultats sont tirés de l'analyse faite par Optimix, sur la base des données collectées au Siège fin 2022, soit 146 collaborateurs concernés.



1. Répartition des collaborateurs du Siège sur le territoire

⇒ L'éclatement sur le territoire est notable, bien qu'une majorité de collaborateurs habite celui de l'Eurométropole.

2. Répartition des modes de transport



Cette répartition peut s'analyser également en fonction des kilomètres effectués (pour un aller) :



1 km à pied

