



Hack ta Zone! Le Hackathon pour penser et réaliser la Zone d'Activités Economiques de demain - Webinaire 1

Foncier, crise climatique et biodiversité

11/01/2024

Agence
d'urbanisme
de Strasbourg
Rhin supérieur

ADEUS

te

Artificialisation
=
Consommation
de terres agricoles,
naturelles ou forestières
pour l'urbanisation



Conséquences de l'artificialisation

- Quelles sont les conséquences de l'artificialisation des sols ?
 - * perte de la **biodiversité** (perte d'habitats et ruptures des continuités écologiques)
 - * amplification des **risques d'inondations**
 - * renforcement des **îlots de chaleur** en zone urbaine
 - * Contribution au **réchauffement climatique**

Perte de biodiversité : constat national

- En **France** métropolitaine, 14 % des mammifères, 24 % des reptiles, 23 % des amphibiens et 32 % des oiseaux nicheurs sont menacés de disparition du territoire, tout comme 19 % des poissons d'eau douce.
- 30 % **des oiseaux des champs** ont déjà disparu en France en 15 ans (*Source : Unité mixte de service PatriNat - Patrimoine Naturel*).
- En cause :
 - * L'intensification des pratiques agricoles
 - * L'artificialisation

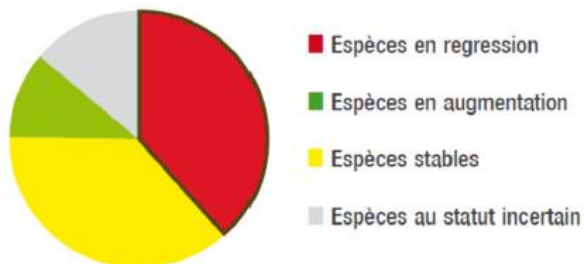


Source : Odonat

- 40 % des mammifères
- 67 % des amphibiens
- 26 % des oiseaux

en régression (1970-2010)

Statut des 73 espèces de Mammifères

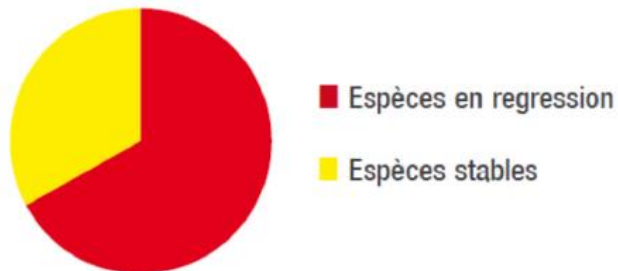


CC-Jean-Jacques Boujot



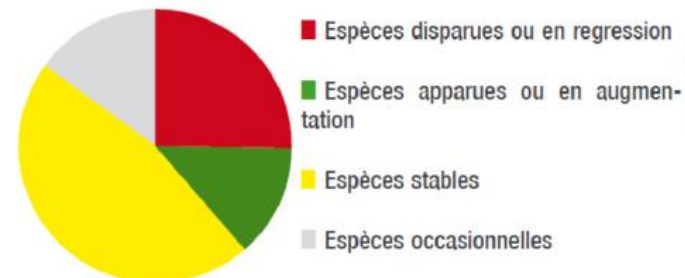
©M. Tissier

Evolution du statut des amphibiens en Alsace



CC-Christian Fischer

Statut des 196 espèces nicheuses en Alsace



CC-Martin Mecnarowski



CC-Johann Friedrich Naumann

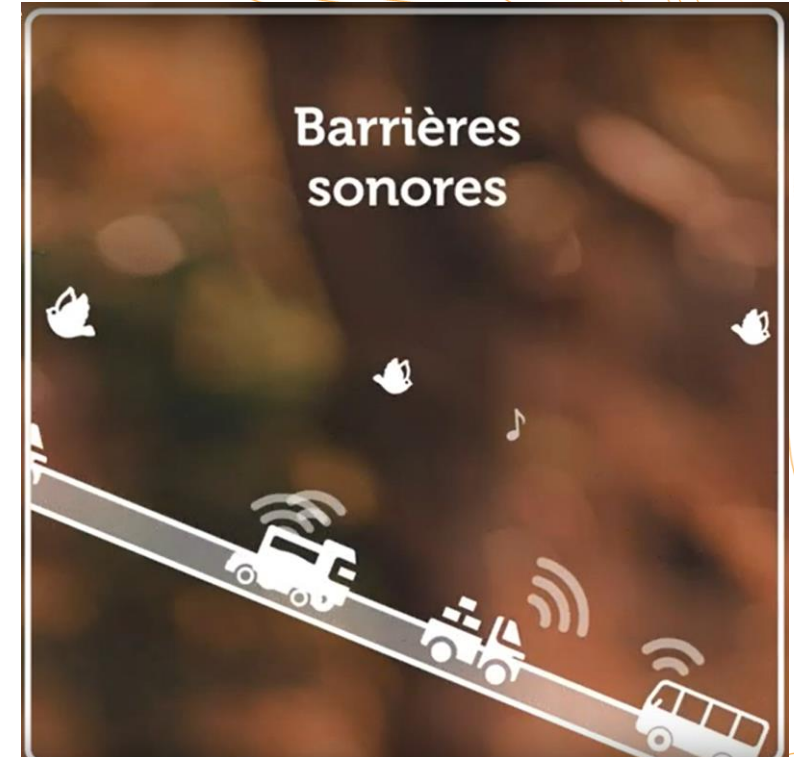
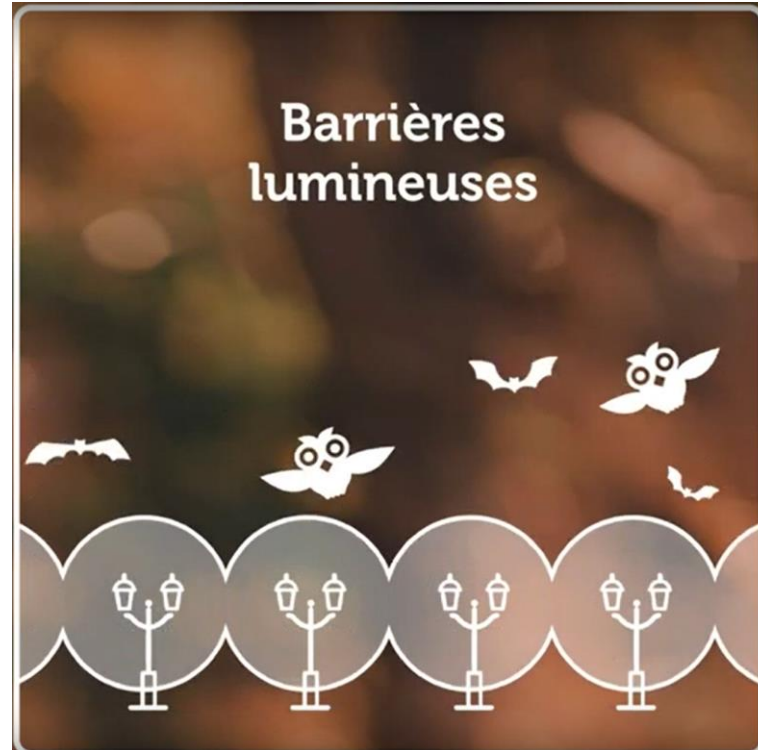
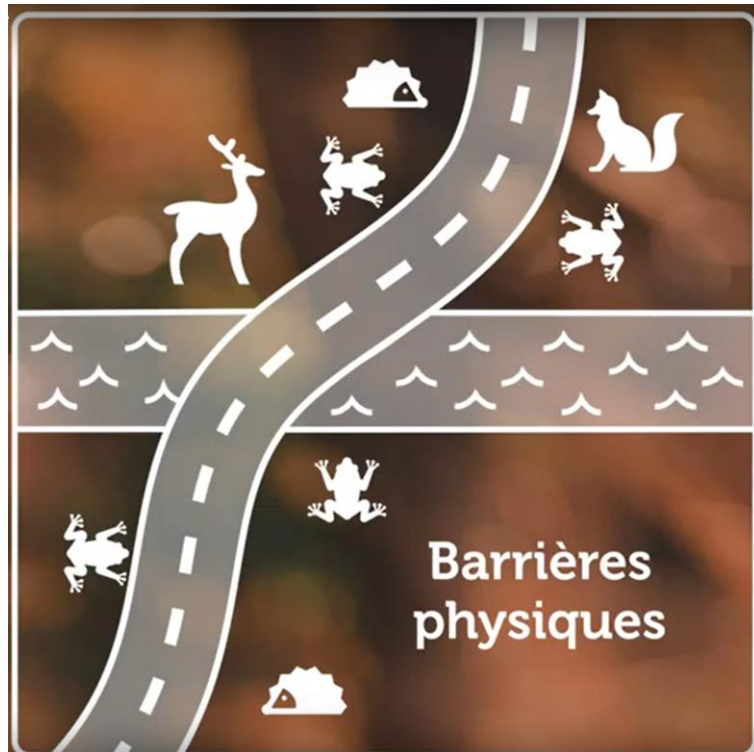
Perte de biodiversité : disparition d'habitats



Perte de biodiversité : disparition d'habitats



Perte de biodiversité : rupture de continuités écologiques



Perte de biodiversité : rupture de continuités écologiques

1998



2012

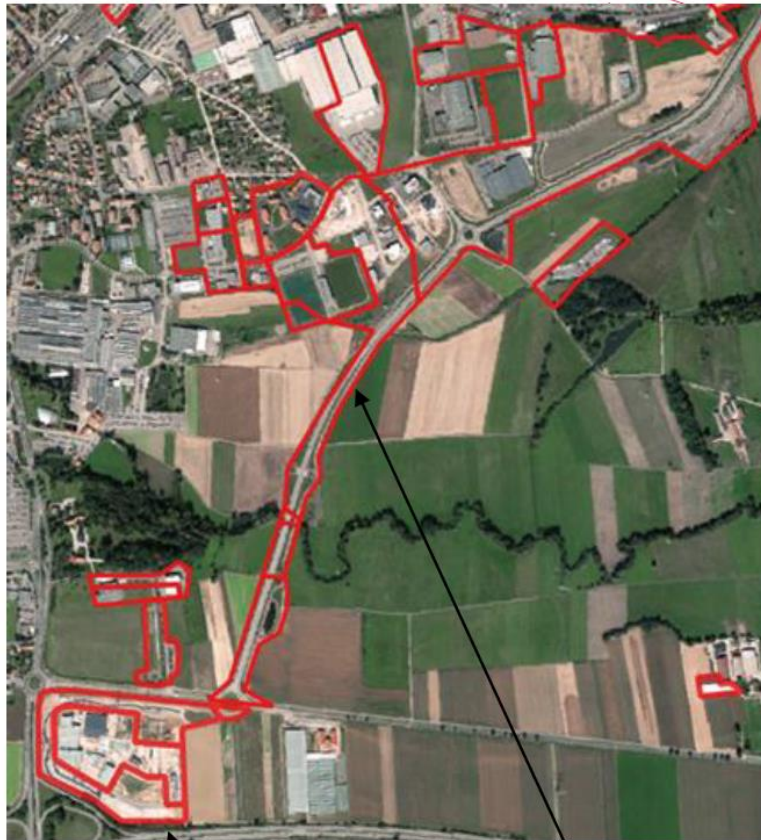


Perte de biodiversité : rupture de continuités écologiques

1998



2012



Zone de loisirs
Le Trèfle

D 422



Amplification des risques d'inondations

Inondations, coulées d'eaux boueuses

DNA
DERNIÈRES NOUVELLES D'ALSACE

INTEMPERIES

Inondations et orages en France : un coût de 430 millions d'euros



AFP
25/06/2018 à 09:15
Vu 126 fois

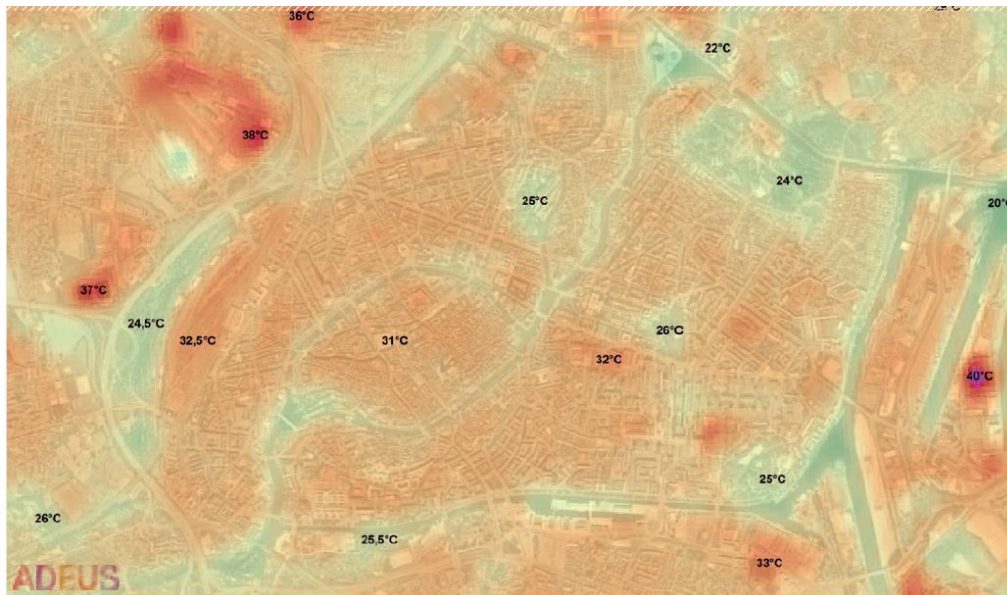
Une route inondée en juin en Lorraine. Photo Julio PELAEZ



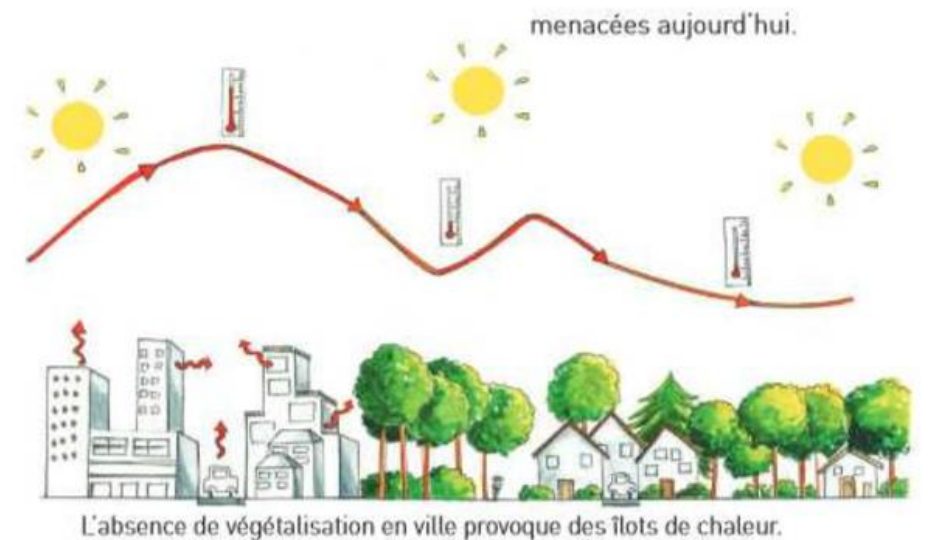
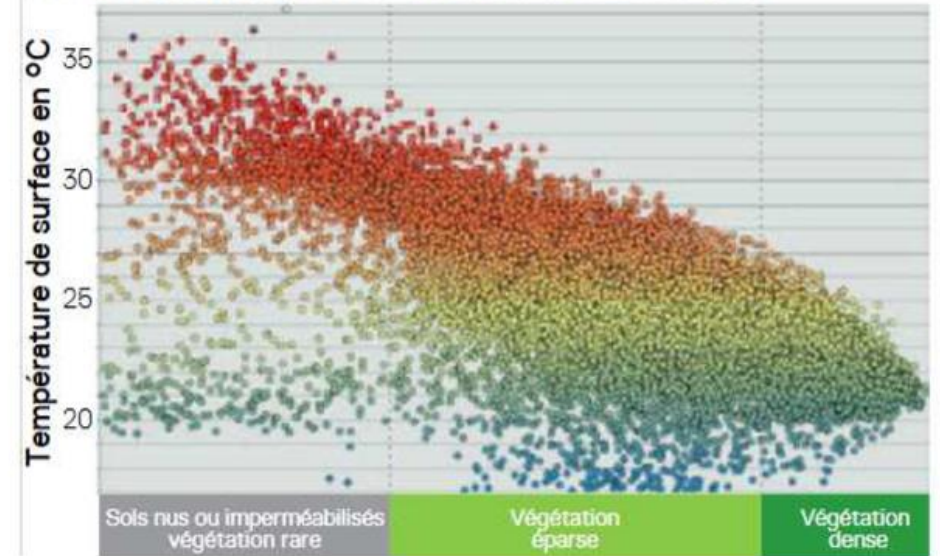
Extrait des Dernières Nouvelles d'Alsace du 25 juin 2018



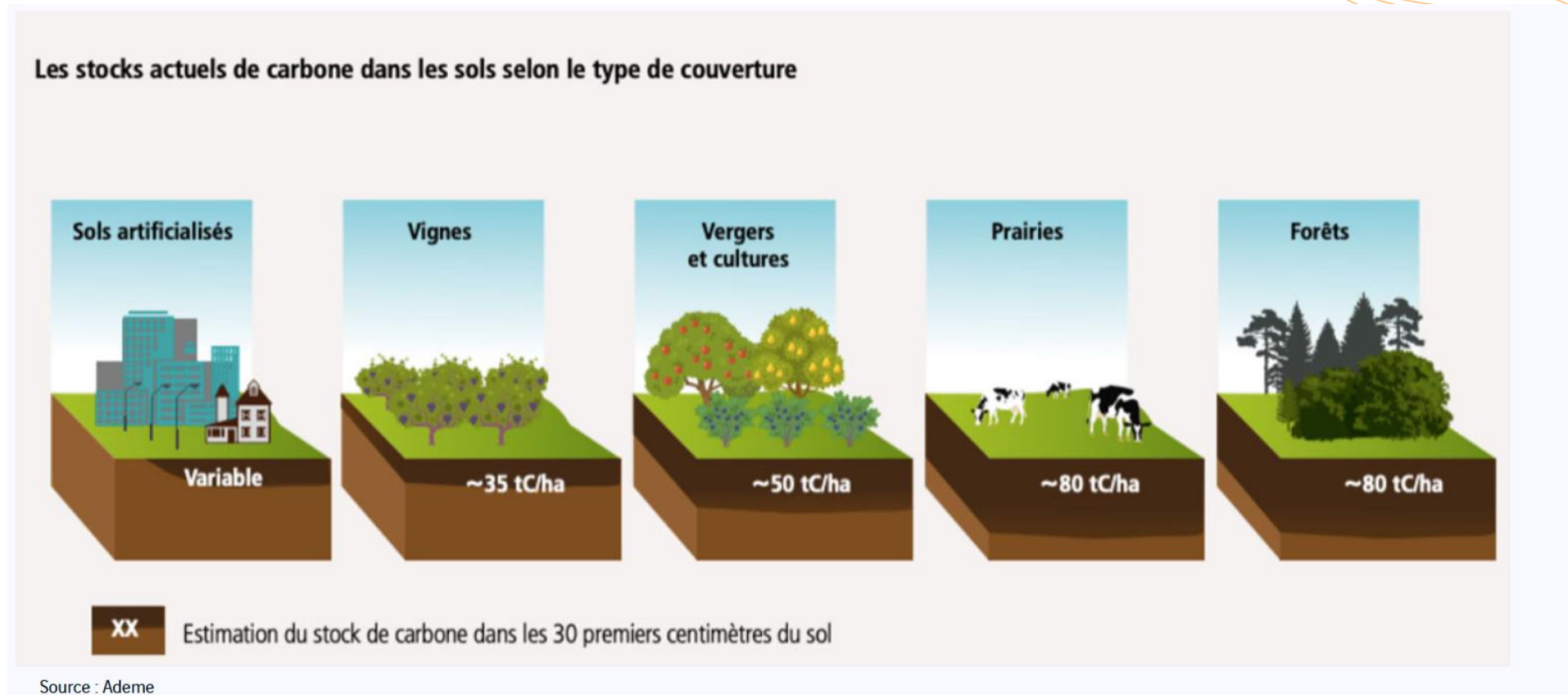
Renforcement des îlots de chaleur en zone urbaine



CORRÉLATION ENTRE LA TEMPÉRATURE DE SURFACE ET LA DENSITÉ DU VÉGÉTAL DANS LE SCOTERS



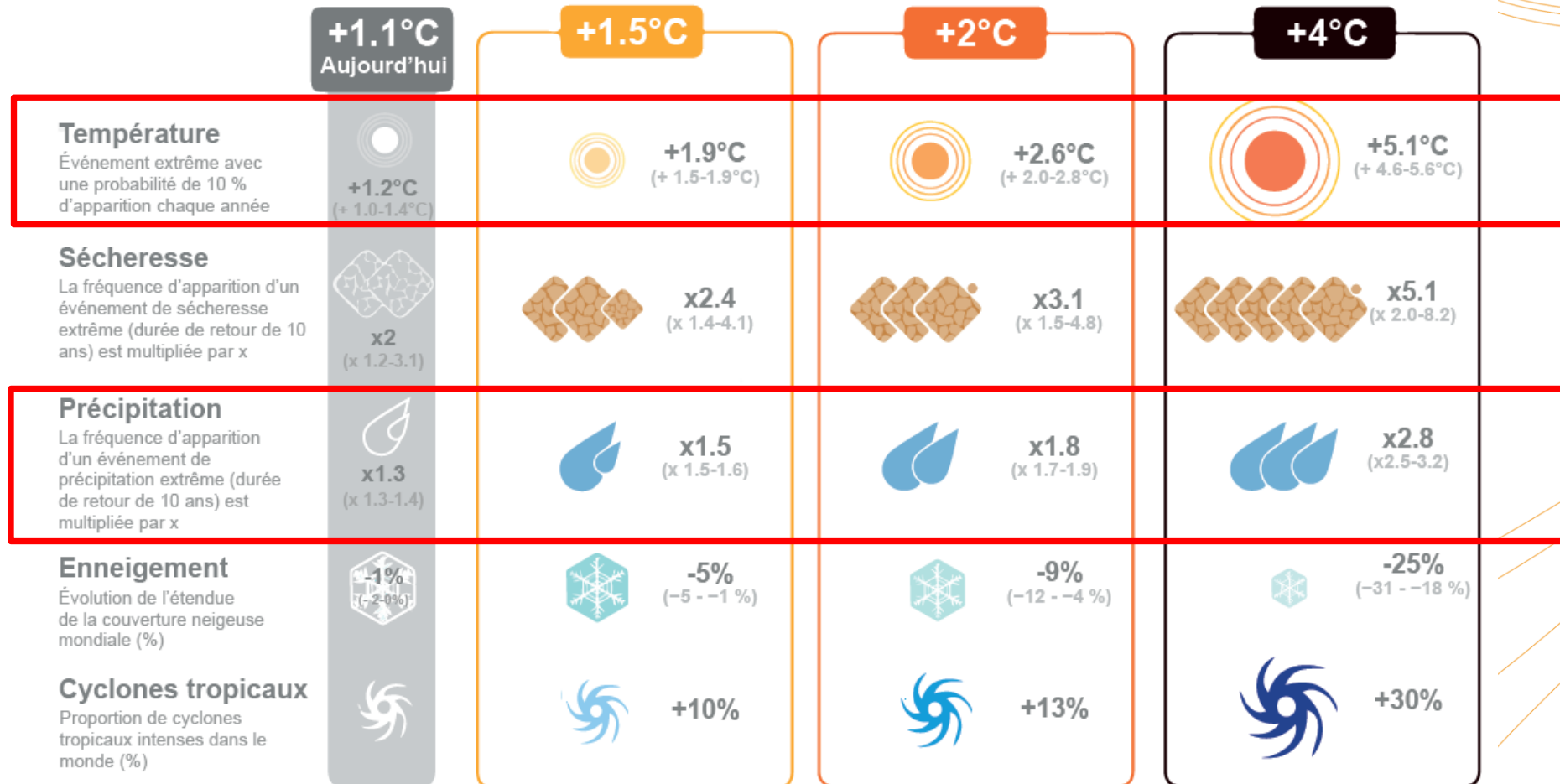
Contribution au réchauffement climatique



Enjeux mondiaux dérèglement climatique



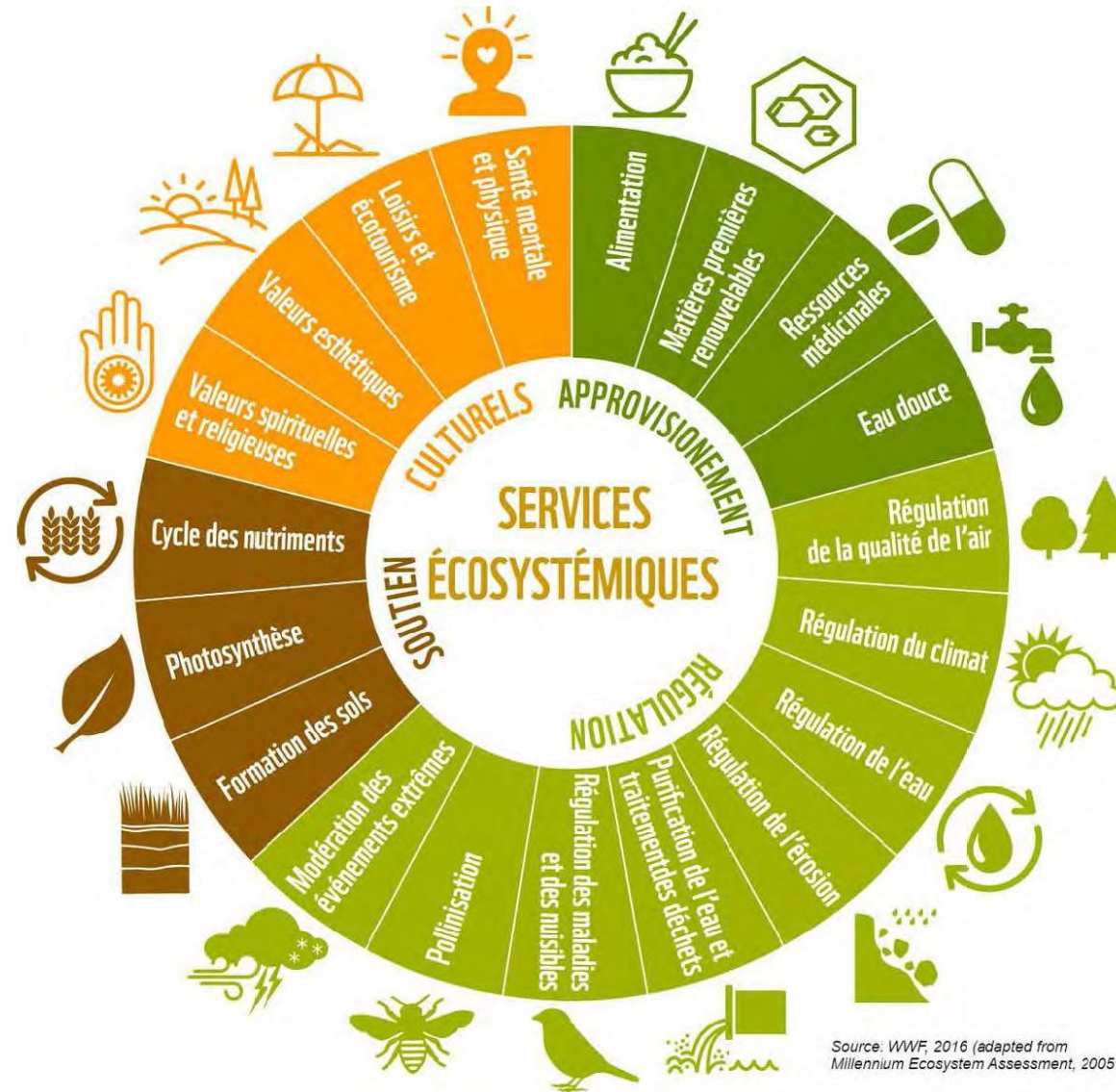
Évolution de certaines variables climatiques sélectionnées à quatre niveaux de réchauffement planétaire (°C)



(écart min/max)



Services rendus par la nature

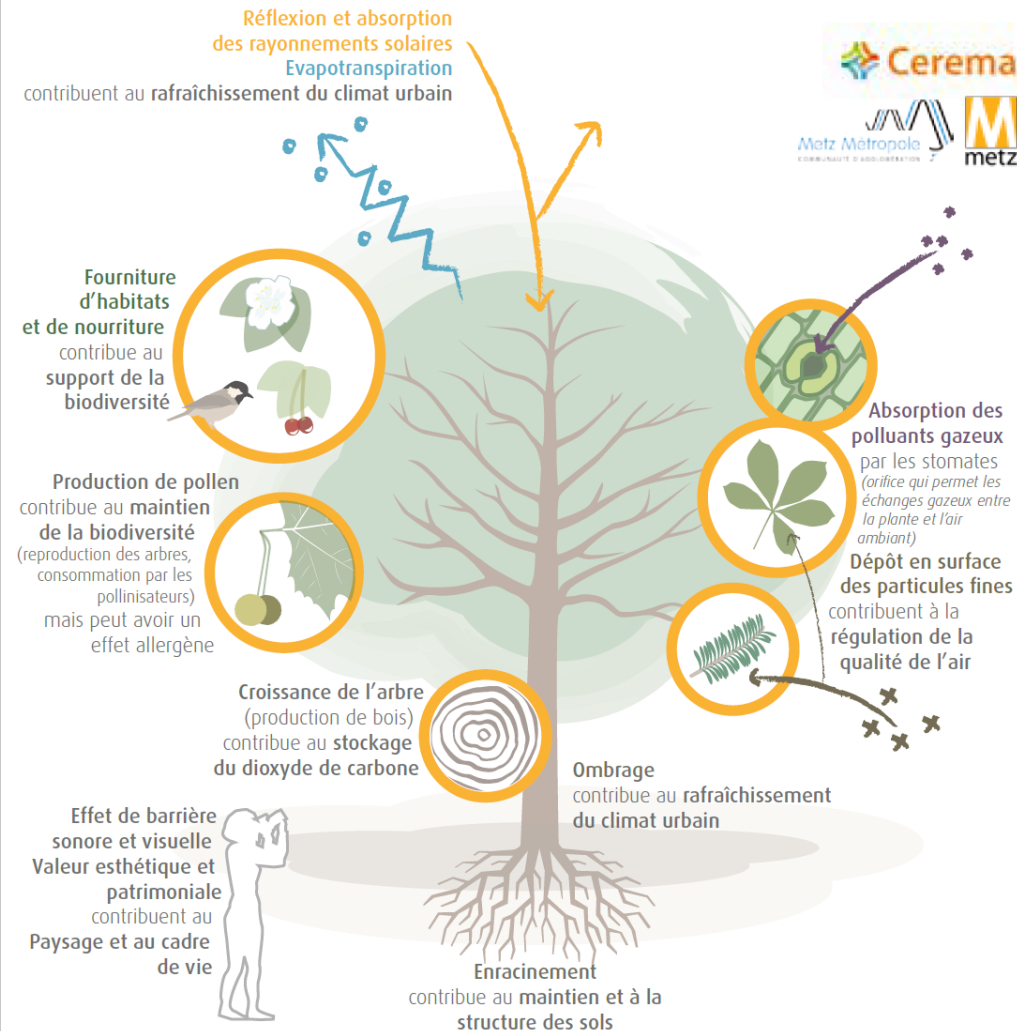


Source: WWF, 2016 (adapted from Millennium Ecosystem Assessment, 2005)

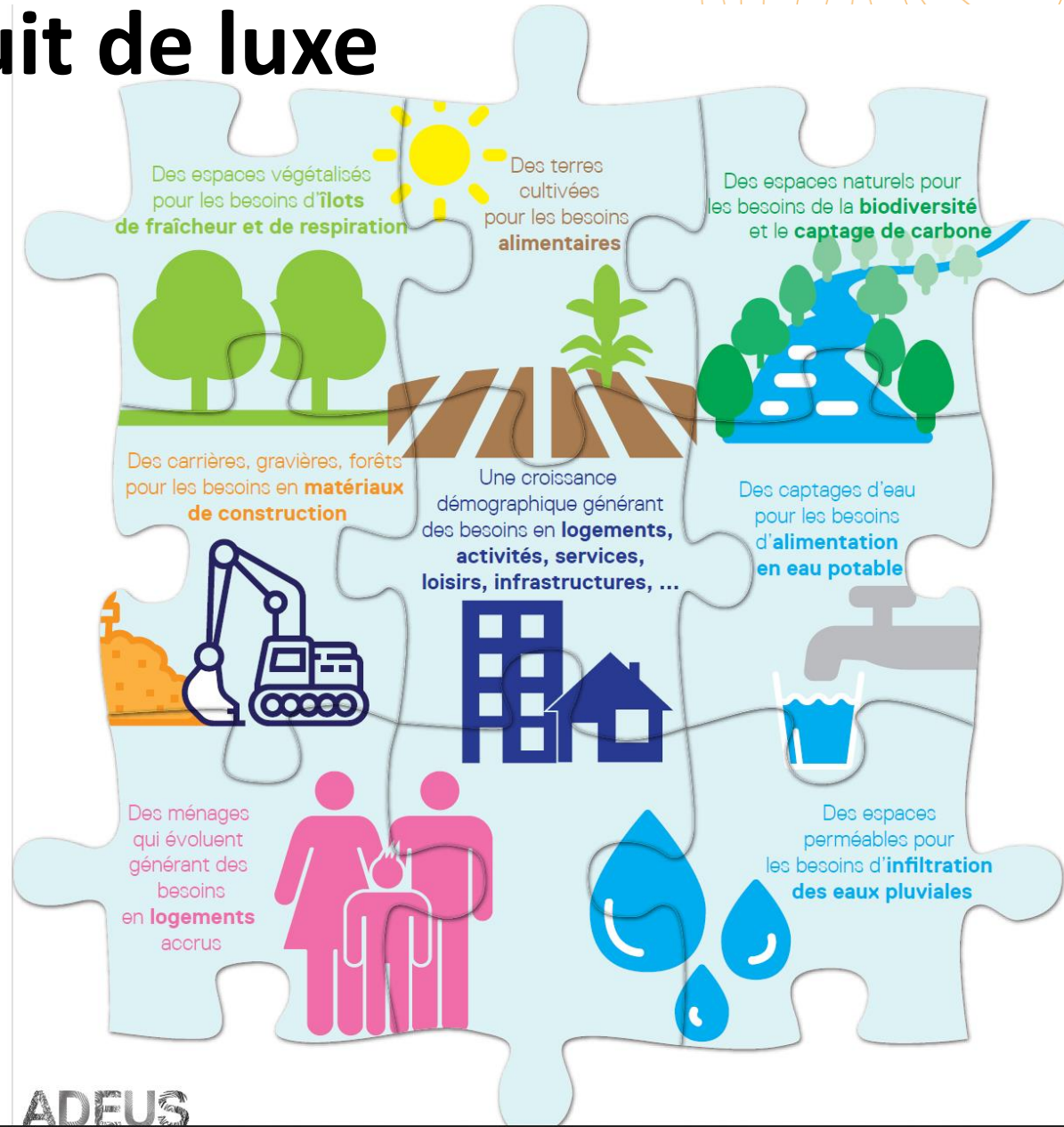
Services rendus par la nature

L'ARBRE : LE GRAND CHAMPION DES SERVICES RENDUS PAR LA NATURE

Source : CEREMA, Metz Métropole, Ville de Metz



Le foncier, un produit de luxe



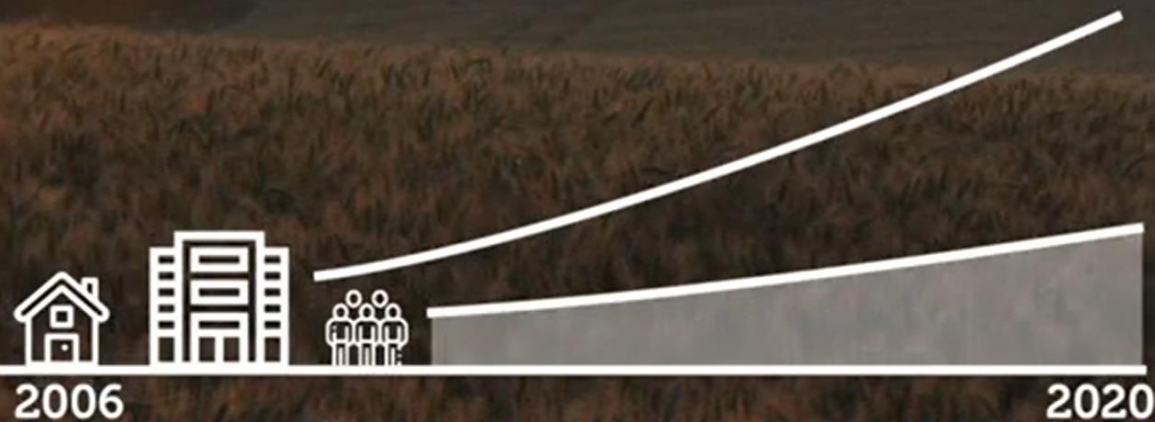
Réalisation : ADEUS, avril 2020

La France perd
tous les 10 ans

l'équivalent
d'un département

de terres agricoles
et d'espaces naturels

Une hausse
3 fois supérieure
à celle de la population



Les oppositions au ZAN

Pour la Fédération française du bâtiment (FFB), le ZAN risque "d'accentuer la pénurie foncière" et de renchérir encore les prix de l'immobilier.

"Ça va avoir un double effet négatif, sur le prix et sur la qualité de vie", estime aussi François Rieussec, président de l'Union nationale des aménageurs.

Le gouvernement n'a pas du tout prévu la suite de l'histoire. Il est allé très vite sur ce sujet (...) mais il n'a pas prévu son financement", soutient le sénateur (LR) du Vaucluse Jean-Baptiste Blanc,

l'AMF a fustigé dans un communiqué "une approche de recentralisation rigide" [...] sont contre-productifs [...] qui va à rebours des aménagements indispensables à l'ambition de réindustrialisation du pays".

"Comment fait une commune qui a travaillé ces dix dernières années sur ses friches ?", s'interroge également Constance de Pélichy, maire (LR) de la Ferté Saint-Aubin (Loiret)



www.adeus.org

Merci de votre attention

Agence
d'urbanisme
de Strasbourg
Rhin supérieur

