



100000
V.I.E.



**Boostez votre
développement
à l'international
avec le V.I.E**

LE V.I.E : Volontariat International en Entreprise

Solution RH « clé-en-main » qui permet d'envoyer un **jeune talent** en mission professionnelle **à l'étranger** pour une durée de **6 à 24 mois**.



Pour quelle entreprise ?

- **Toute entreprise de droit français**, ainsi que ses partenaires ou filiales à l'étranger, peut bénéficier du programme V.I.E
- Ayant **1 an d'existence**
- Disposer d'au moins **une personne morale en France**
- **Activité tangible**



Pour quel jeune ?

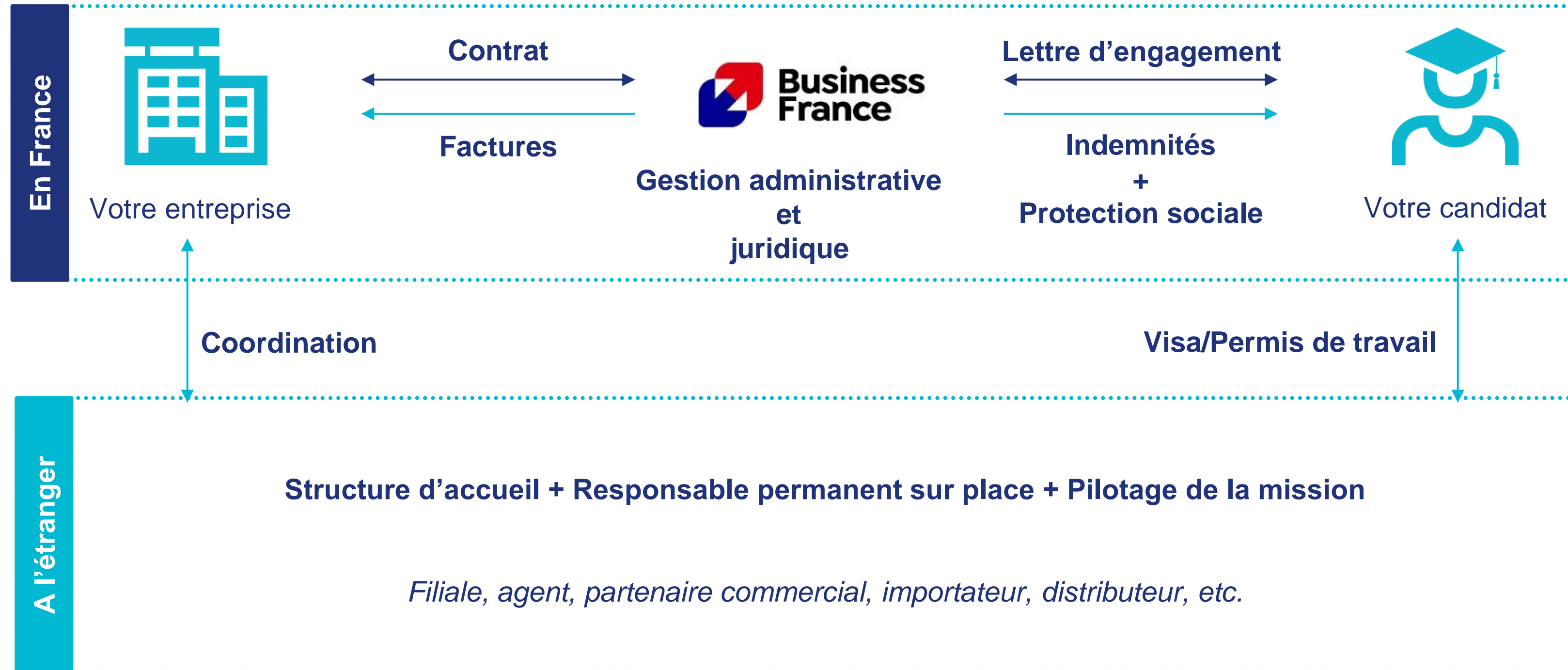
- Nationalité : **française ou ressortissant(e)s de l'Espace économique européen**
- Age : de **18 à 28 ans non révolus**, n'ayant encore jamais réalisé de V.I.E



Pour quel type de missions ?

L'entreprise détermine le contenu de la mission selon ses besoins
Développement commercial, Ingénierie, Production, Gestion de projets, Finance, Contrôle de gestion, Audit, Administration, Informatique, TIC, Marketing, Logistique, Supply chain...

Possibilité d'affecter des V.I.E au sein de la Maison Mère



Avant le départ : Business France organise une journée d'intégration obligatoire (à distance)

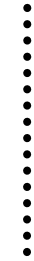


A l'arrivée sur place : Le bureau Business France local est le point de contact du jeune et de l'entreprise

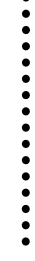
CHIFFRES CLÉS V.I.E



11 568
V.I.E en poste



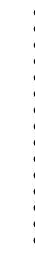
1 970
entreprises utilisatrices



119
pays

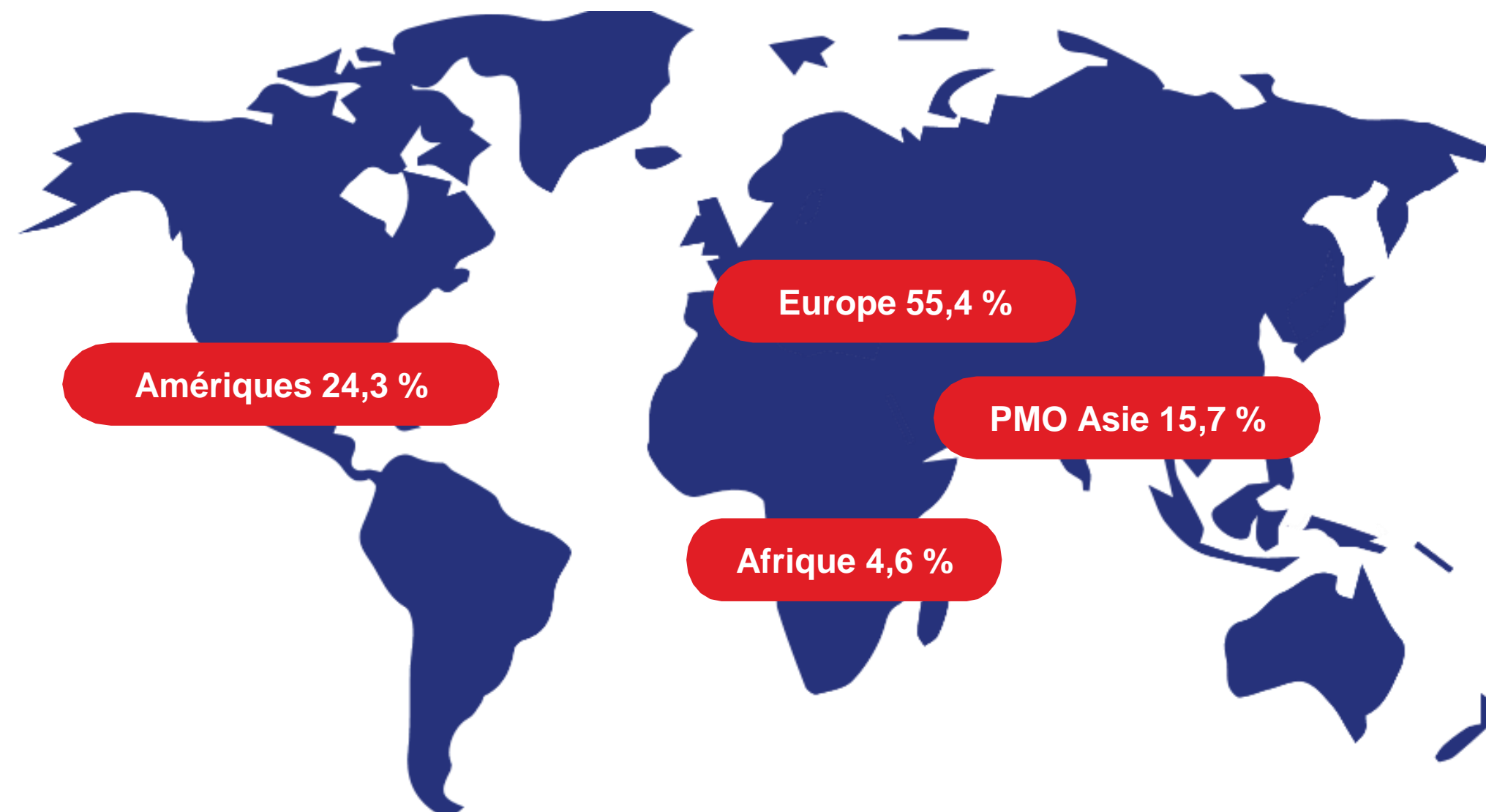


18
mois de mission
en moyenne



26
ans d'âge moyen des jeunes
talents en mission

Répartition géographique des V.I.E



1. Belgique



1 564
V.I.E

2. États Unis



1 489
V.I.E

3. Allemagne



994
V.I.E

4. Espagne



899
V.I.E

5. Canada



892
V.I.E

55 % DES V.I.E SONT AU SEIN DE L'UE

Les coûts pris en charge par votre entreprise



Indemnité légale selon le barème
du pays d'affectation



Couverture santé, assistance rapatriement
Frais de gestion



Frais de Voyages
(Aller/Retour)
Transport des bagages
(150 kg Aller/Retour)

Dépenses opérationnelles : frais de déplacement, visa, logement... en fonction des pays

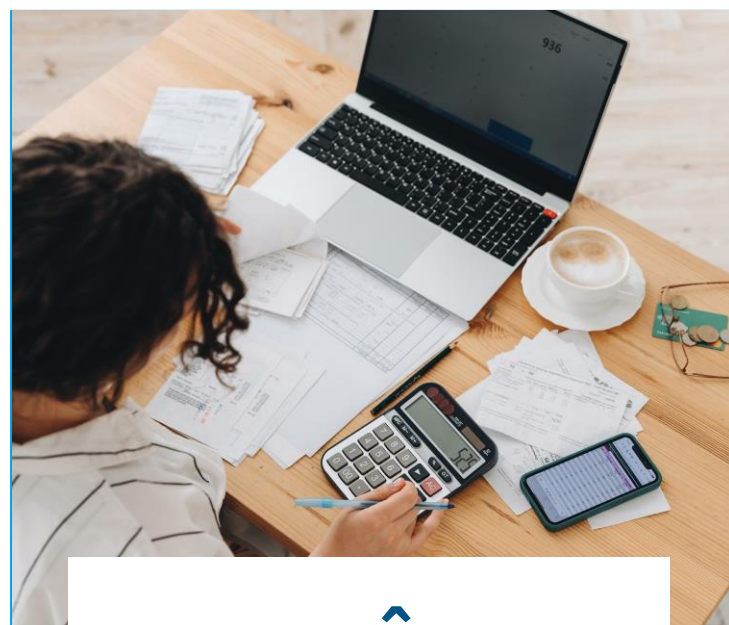
Les avantages fiscaux et comptables

- **Déduction des indemnités de vos volontaires** du résultat de l'entreprise française (cf. Bulletin Officiel des Impôts 4 C-4-10 n°67 du 13 juillet 2010)
- **Exonération pour l'entreprise** de toutes charges sociales.

Estimation budget mission V.I.E de 12 mois pour une PME *

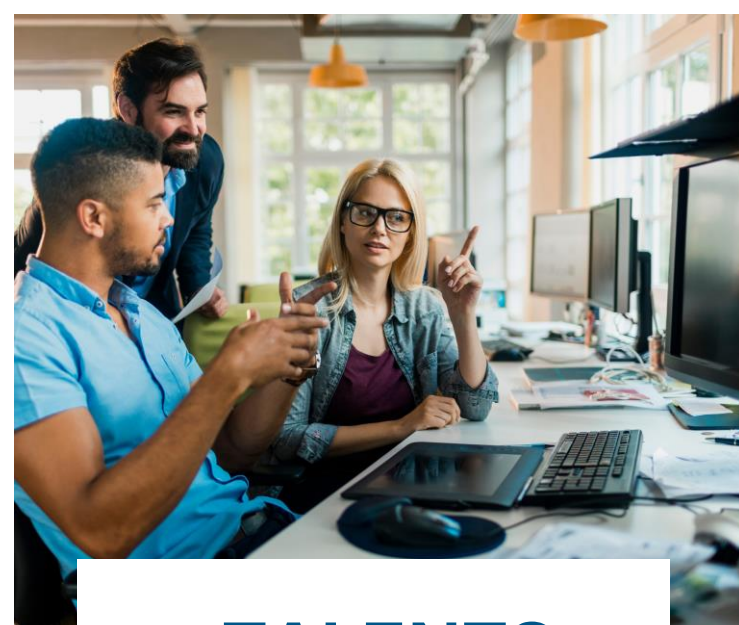
BRUXELLES	37 580 € HT
BERLIN	42 339 € HT
LONDRES	48 750 € HT
MADRID	32 700 € HT
NEW YORK	64 680 € HT
SINGAPOUR	51 310 € HT

* Barème indemnité : janvier 2025



COÛT

Un coût annuel maîtrisé, à partir de 30K€ annuel, aucun impôt, taxe ni charges sociales



TALENTS

+ 65 000 talents sur la CVthèque V.I.E parmi les meilleures écoles d'ingénieurs et de commerce



EXPORT

Favoriser la croissance internationale de votre entreprise



MARQUE EMPLOYEUR

Outil clé pour attirer et fidéliser de nouveaux talents grâce au V.I.E

GRADUATE
PROGRAM



SYNERGIE GROUPE

Renforcer les liens entre la/les entité(s) française(s) et les filiales du groupe dans le monde et la Maison Mère

Emerson En un coup d'oeil

PROFIL DE L'ENTREPRISE

Emerson est un leader mondial dans le domaine des technologies et des logiciels d'automation. Nous aidons nos clients dans des secteurs tels que l'énergie, la chimie, les énergies renouvelables, l'industrie pharmaceutique et l'automatisation des usines à fonctionner de manière plus durable tout en améliorant la productivité, la sécurité, l'efficacité énergétique et la fiabilité.

SECTEURS D'ACTIVITÉ

LOGICIELS ET CONTRÔLE

- Logiciels AspenTech
- Systèmes de contrôle et de sécurité

EQUIPEMENTS CONNECTÉS

- Mesure et Analyse
- Contrôle de procédés
- Automatisation
- Sécurité et productivité

17 MILLIARDS de \$

DE VENTES MONDIALES

FONDÉ

1890

NYSE:

EMR



SIEGE

ST. LOUIS, MO USA

INTERNATIONAL



74,000 EMPLOYÉS



130 SITES DE FABRICATION

We commit to reaching Science-Based Aligned **Net Zero** GHG Emissions across all Scopes (1, 2 & 3) by **2045** from 2021

To get us on the right pathway by **2030**

we commit to achieving...



1.5°C Aligned **Net Zero Operations** Scopes 1 & 2 GHG Emissions

25% Absolute Reduction Scope 3 GHG Emissions

Source **100%** Renewable Electricity in our offices and facilities

Reduce **25%** our Energy Intensity



DE DIVIDENDES EN AUGMENTATION CONSTANTE

PRESENCE SUR LE MARCHÉ

20%

De la production mondiale d'énergie utilise nos systèmes de contrôle et logiciels.

65%

Des véhicules électriques en 2022 produits à l'aide des solutions Emerson

25 sur 25

Entreprises pharmaceutiques utilisent la technologie Emerson

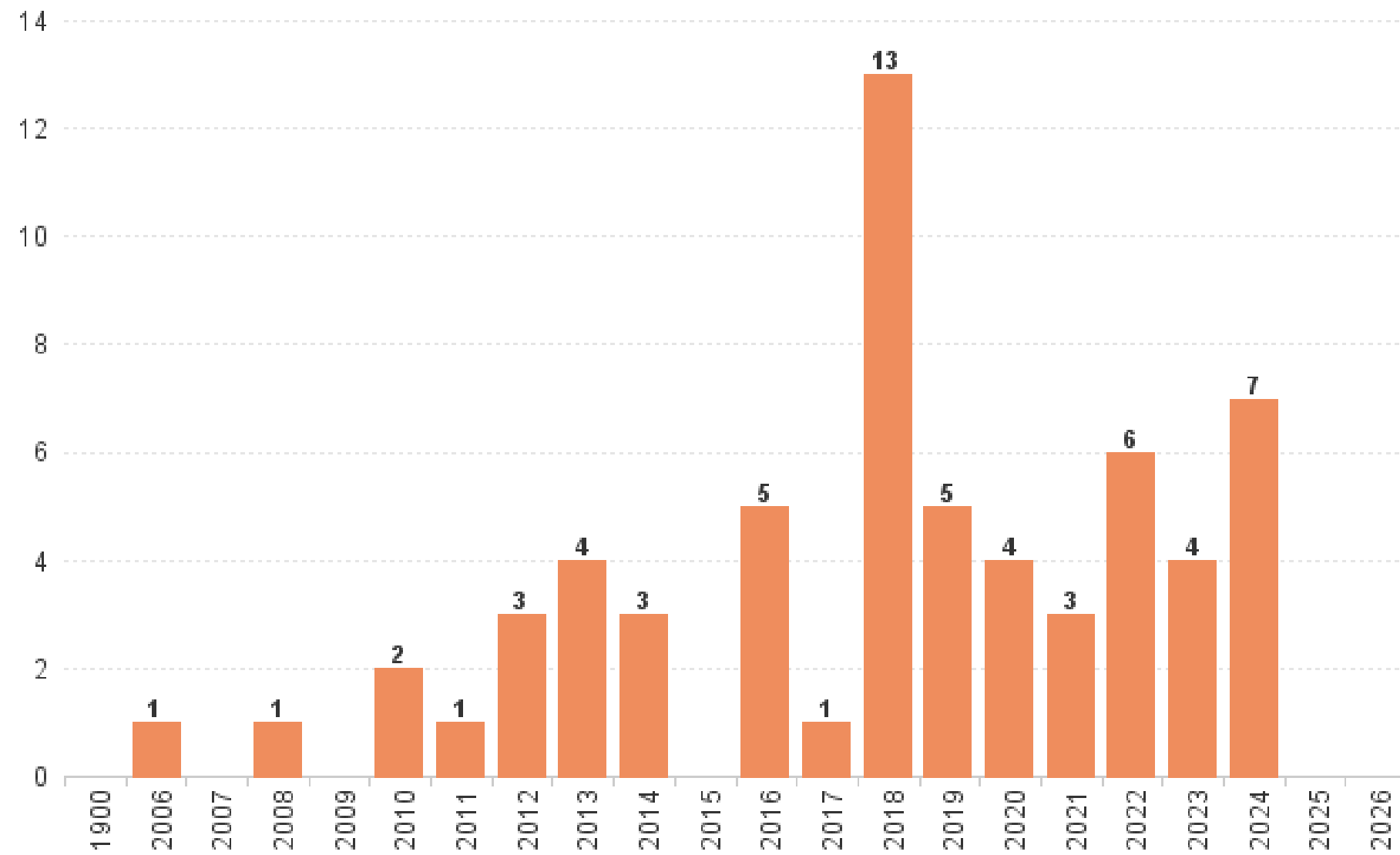
17,000+

Brevets détenus par les employés

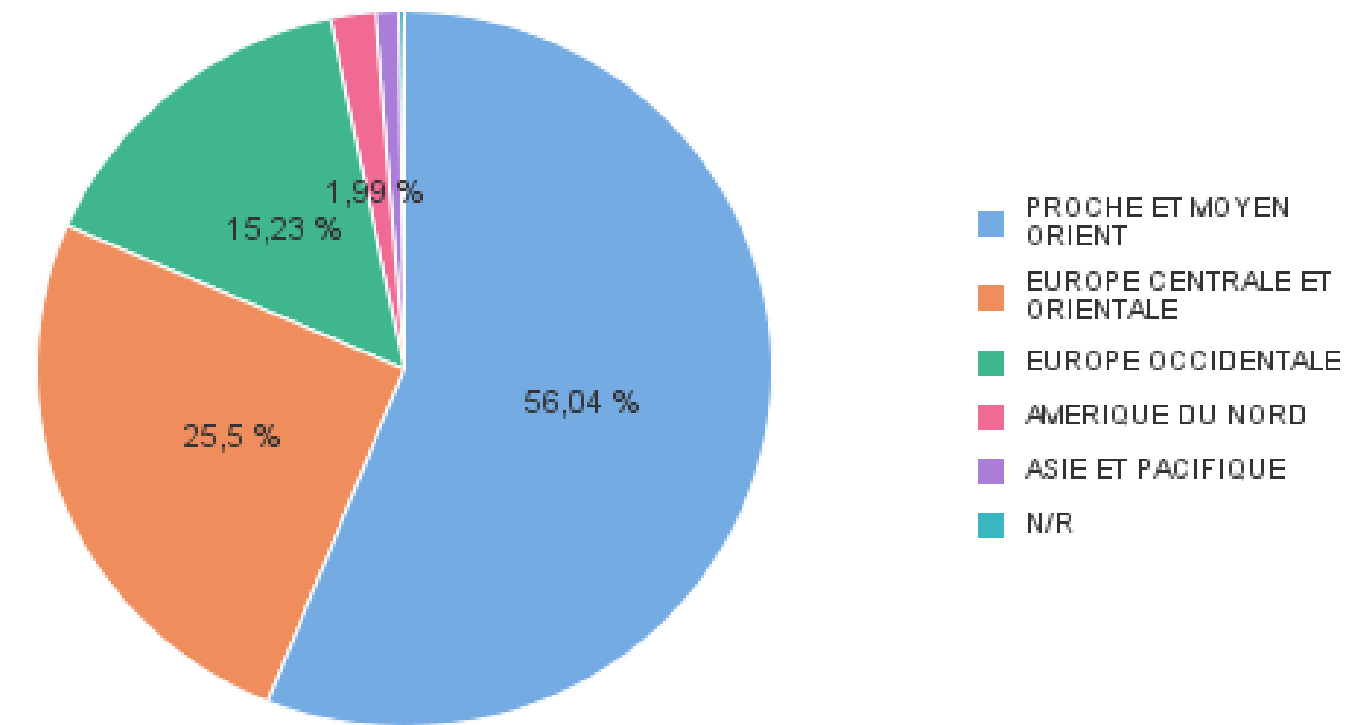
9 sur 10

Fabricants de semi-conducteurs utilisent la technologie Emerson

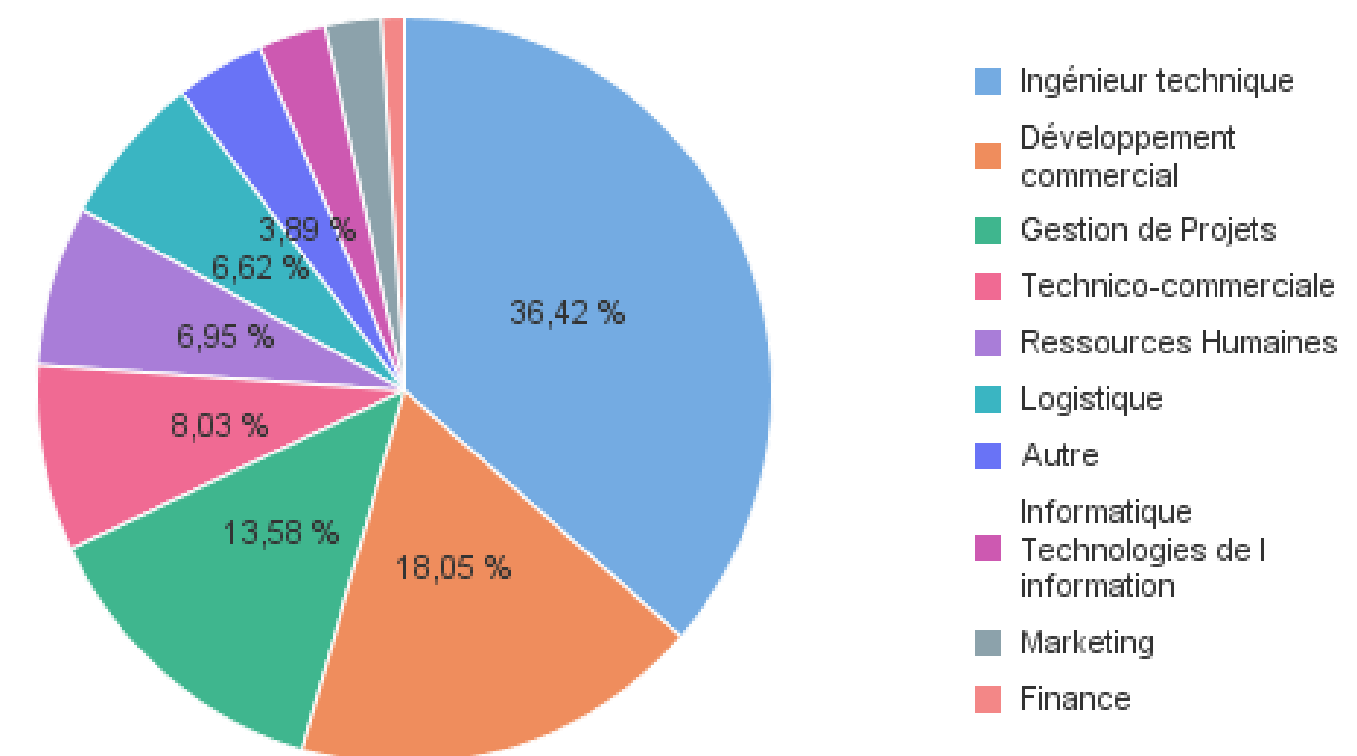
Evolution des départs de V.I.E - EMERSON



Affectations V.I.E par zone géographique - EMERSON



Affectations V.I.E : spécialités de mission - EMERSON





- Du **27 mars au 11 avril 2025** : le Forum digital de recrutement V.I.E
- Le **14 octobre 2025** : le Forum de Rencontres à Strasbourg
- Le **4 novembre 2025** : le Forum annuel de recrutement V.I.E au Carreau du Temple à Paris



[Agenda V.I.E](#)

**TEAM
FRANCE**
—EXPORT—

Portée par Business France, les Chambres de Commerce et d'Industrie, Bpifrance et les Régions, Team France Export concentre les savoir-faire des opérateurs publics et privés de l'export pour faciliter et accélérer le développement international des entreprises françaises.